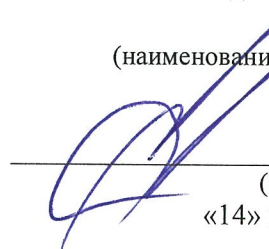


**СЗ МТУ ВТ ФАВТ**  
Дата 15.04.2013 № СЗ03 - 324

1

«УТВЕРЖДАЮ»  
Старший авиационный начальник  
посадочной площадки  
«ЙОКАНЬГА»  
(наименование посадочной площадки)

  
Дубовиков Д.В.  
(фамилия, имя, отчество)  
«14» июня 2013 г.

**АЭРОНАВИГАЦИОННЫЙ  
ПАСПОРТ ПОСАДОЧНОЙ ПЛОЩАДКИ  
«ЙОКАНЬГА»**  
(наименование посадочной площадки)

---

14.06.2013

АНПП ЙОКАНЬГА  
(наименование посадочной площадки)



## СОДЕРЖАНИЕ

Лист согласования	0-1
Регистрация поправок аэронавигационного паспорта посадочной площадки	0-2
Лист поправки/Контрольный лист	0-3
1. Географические и административные данные посадочной площадки	1-1
2. Время работы служб (при наличии) и средств по обслуживанию на посадочной площадке	1-2
3. Данные по перронам (при наличии перрона)	1-3
4. Данные по рулежным дорожкам (РД) (при наличии рулежных дорожек)	1-4
5. Данные по местам стоянок воздушных судов посадочной площадки (при наличии мест стоянок)	1-5
6. Данные по местам проверок высотомеров посадочной площадки (при наличии мест проверок высотомеров)	1-6
7. Данные по препятствиям посадочной площадки радиусом 5 км с центром в контрольной точке посадочной площадки	1-7
8. Эксплуатационные минимумы посадочной площадки	1-8
9. Физические характеристики ВПП ____ / ____ посадочной площадки (при наличии)	1-9
10. Огни приближения и огни ВПП ____ / ____ посадочной площадки (при наличии)	1-10
11. Организация выполнения полетов на посадочной площадке	1-11
12. Запретные зоны, зоны ограничения полетов, постоянные опасные зоны, специальные зоны (при наличии района посадочной площадки)	1-12
13. Данные средств связи на посадочной площадке (при наличии)	1-13
14. Радионавигационные средства и средства посадки посадочной площадки (при наличии)	1-14
15. Перечень карт (схем) посадочной площадки (разрабатываемых при необходимости)	1-15
16. Перечень доказательной документации	1-16
<b>Приложения</b>	
Карта (схема, фотосхема с привязкой к характерному ориентиру) посадочной площадки (кроки)	2-1
Карта препятствий в R=5 км от контрольной точки посадочной площадки	2-2
Карта маршрутов вылета	2-3
Карта маршрутов прибытия	2-4
Карта захода на посадку по приборам (для каждой схемы)	2-5
Карта визуального захода на посадку	2-6
Схема концентрации и перелета птиц в окрестностях посадочной площадки	2-7
Схема расположения радиотехнического оборудования посадочной площадки	2-8
Схема расположения метеорологического оборудования на посадочной площадке	2-9
Схема продольного профиля оси ВПП посадочной площадки	2-10
Схема выполнения маневра для внеочередного захода на посадку или ухода на запасной аэродром	2-11
Карта наземного движения (огни и знаки руления)	2-12
Справочная информация	3-1



### ЛИСТ СОГЛАСОВАНИЯ

Ф.И.О. лица, ответственного за ведение паспорта посадочной площадки <u>«ЙОКАНЬГА»</u> (наименование посадочной площадки)	Дубовиков Дмитрий Владимирович	
Занимаемая должность (служба) ответственного лица	Начальник группы аэродромного обеспечения ООО «АВИТ-СЕРВИС»	
Приказ (распоряжение) о назначении ответственного лица	Приказ № 06/АО от 15.02.13	
<b>Наименование службы</b>	<b>Подпись/дата</b>	<b>Расшифровка подписи</b>
Группа аэродромного обеспечения ООО «АВИТ-СЕРВИС»	 14.06.2013г.	Дубовиков.



СОГЛАСОВАНО:

Начальник Мурманского

РЦ ЕС ОрВД



А.И. Макавяцкас

« 07 » 2013г.

Начальник Санкт-Петербургского

ЗЦ ЕС ОрВД



Д.В. Исаев

« 15 » 2013г.





(наименование посадочной площадки)

[illegible]



**ПОПРАВКА № \_\_\_\_/АНПП «ЙОКАНЬГА»**  
(наименование посадочной площадки)

на \_\_\_\_ листах

Дата ввода в действие « \_\_\_\_ » \_\_\_\_\_ 20 \_\_\_\_ г.

С получением поправки необходимо:

ЛИСТЫ	ДЕЙСТВИЯ	ЛИСТЫ	ДЕЙСТВИЯ

Ответственный за подготовку поправки \_\_\_\_\_  
(фамилия, имя, отчество)



### КОНТРОЛЬНЫЙ ЛИСТ

<b>ЛИСТ</b>		<b>ДАТА</b>	
ТИТУЛЬНЫЙ ЛИСТ		14.06.2013	
ЛИСТ СОГЛАСОВАНИЯ		14.06.2013	
УЧЕТ ВНЕСЕННЫХ ПОПРАВК		14.06.2013	
<b>ЛИСТ</b>	<b>ДАТА</b>	<b>ЛИСТ</b>	<b>ДАТА</b>
8 - 1-1	14.06.2013		
9 - 1-2	14.06.2013		
10 - 1-3	14.06.2013		
11 - 1-4	14.06.2013		
12 - 1-5	14.06.2013		
13 - 1-6	14.06.2013		
14 - 1-7	14.06.2013		
15 - 1-8	14.06.2013		
16 - 1-9	14.06.2013		
17 - 1-10	14.06.2013		
18 - 1-11	14.06.2013		
19 - 1-12	14.06.2013		
20 - 1-13	14.06.2013		
21 - 1-14	14.06.2013		
22 - 1-15	14.06.2013		
23 - 1-16	14.06.2013		
24 - 2-1	14.06.2013		
25 - 2-2	14.06.2013		
26 - 2-3	14.06.2013		
27 - 2-4	14.06.2013		
28 - 2-5	14.06.2013		
29 - 2-6	14.06.2013		
30 - 2-7	14.06.2013		
31 - 2-8	14.06.2013		
32 - 2-9	14.06.2013		
33 - 2-10	14.06.2013		
34 - 2-11	14.06.2013		
35 - 2-12	14.06.2013		
35 - 3-1	14.06.2013		
<b>ЛИСТ</b>		<b>ДАТА</b>	
ЛИСТ ПОПРАВКИ/ КОНТРОЛЬНЫЙ ЛИСТ		14.06.2013	
РЕГИСТРАЦИЯ СВЕРОК (ПРОВЕРОК) АНППП			
В настоящем экземпляре сброшюровано 36 (тридцать шесть) листов.			



## 5. ГЕОГРАФИЧЕСКИЕ И АДМИНИСТРАТИВНЫЕ ДАННЫЕ ПОСАДОЧНОЙ ПЛОЩАДКИ «ЙОКАНЬГА»

(наименование посадочной площадки)

№ п.п.	Наименования аэронавигационных данных (АНД)	Значение элемента АНД	Доказательная документация
1	2	3	4
1.1	Указатель (индекс) местоположения посадочной площадки	Нет данных	-
1.1.1	Название	«ЙОКАНЬГА»	-
1.1.2	Наименование собственника посадочной площадки (полное наименование – юридического лица) или фамилия, имя и отчество владельца – физического лица	ООО «Мурмансктурист»	-
1.1.3	Юридический адрес юридического лица или место жительства владельца – физического лица	183010 г.Мурманск., ул.Буркова, д.29, оф.1	-
1.1.4	Номер телефона собственника посадочной площадки	Тел: (8152) 44-16-51	-
1.1.5	Номер факса собственника посадочной площадки	Факс: (8152) 44-39-84	-
1.1.6	Е-mail собственника посадочной площадки	office@yokangafish.com	-
1.1.7	Полное название ближайшего к аэродрому крупного населенного пункта	с.Ловозеро	(1)
1.1.8	Направление и расстояние от центра города или населенного пункта	180км восточнее с.Ловозеро	(1)
1.1.9	Координаты местоположения контрольной точки посадочной площадки (широта, долгота в градусах, минутах и секундах)	67°57' 51,3" с.ш. 039°17' 17,9" в.д.	(1)
1.1.10	Система координат	WGS-84	(1)
1.1.11	Вид покрытия ВПП посадочной площадки	Металлические плиты	(1)
1.1.12	Превышение (абсолютная/относительная высота) контрольной точки посадочной площадки (м)	Набс+90м	(1)
1.1.13	Магнитное склонение посадочной площадки (в градусах)	$\Delta M = +13^\circ$	(1)
1.1.14	Ограничения на посадку на ПП	13000кг	(1)
1.1.15	Подразделения, базирующиеся на посадочной площадке	-	-





**2. ВРЕМЯ РАБОТЫ СЛУЖБ (ПРИ НАЛИЧИИ) И СРЕДСТВ  
ПО ОБСЛУЖИВАНИЮ НА ПОСАДОЧНОЙ  
ПЛОЩАДКЕ «ЙОКАНЬГА»**

(наименование посадочной площадки)

№ п.п.	Наименования аэронавигационных данных (АНД)	Значение элемента АНД	Доказательная документация
1	2	3	4
2.1	Средства по обслуживанию	Отсутствуют	(1)



**3. ДАННЫЕ ПО ПЕРРОНАМ****«ЙОКАНЬГА»**

(наименование посадочной площадки)

№ п.п.	Наименования аэронавигационных данных (АНД)	Значение элемента АНД	Доказательная документация
1	2	3	4
<b>3.1</b>	<b>Наименование перрона</b>	<b>Перрон терминала 1</b>	<b>(1)</b>
3.1.1	Тип покрытия перрона	Металлические плиты	-
3.1.2	Прочность покрытия перрона (PCN) <sup>1)</sup>	-	-
<b>Границы перрона</b>			
3.1.3	Обозначение точки границы перрона	-	-
3.1.4	Координаты точки границы перрона (широта, долгота в градусах, минутах, секундах)	-	-

---

5. PCN – классификационное число покрытия ВПП.



**4. ДАННЫЕ ПО РУЛЕЖНЫМ ДОРОЖКАМ (РД)****«ЙОКАНЬГА»**

(наименование посадочной площадки)

№ п.п.	Наименования аэронавигационных данных (АНД)	Значение элемента АНД	Доказательная документация
1	2	3	4
4.1	<b>РД</b>	<b>Отсутствует</b>	<b>(1)</b>
4.1.1	Обозначение РД	-	-
4.1.2	Тип покрытия РД	-	-
4.1.3	Прочность покрытия РД (PCN)	-	-
4.1.4	Протяженность РД (м)	-	-
4.1.5	Ширина РД (м)	-	-
4.1.6	Маркировка РД		
4.1.7	Истинный пеленг (азимут) РД (в градусах и сотых долях градуса)	-	-
4.1.8	Магнитный пеленг (азимут) РД (в градусах и сотых долях градуса)	-	-



**5. ДАННЫЕ ПО МЕСТАМ СТОЯНОК ВОЗДУШНЫХ СУДОВ  
ПОСАДОЧНОЙ ПЛОЩАДКИ «ЙОКАНЬГА»**  
(наименование посадочной площадки)

№ п/п	Наименования аэронавигационных данных (АНД)	Значение элемента АНД	Доказательная документация
1	2	3	5
5.1	Обозначение (№ стоянки)	Отсутствует	(1)
5.1.1	Координаты местоположения точки установки носового колеса (широта, долгота в градусах, минутах, секундах)	67°57' 51,3" с.ш. 039°17' 17,9" в.д.	(1)
5.1.2	Прочность покрытия (PCN)	-	-
5.1.3	Тип покрытия	Металлические плиты	-





**6. ДАННЫЕ ПО МЕСТАМ ПРОВЕРОК ВЫСОТОМЕРОВ  
ПОСАДОЧНОЙ ПЛОЩАДКИ «ЙОКАНЬГА»**

(наименование посадочной площадки)

<b>№ п.п.</b>	<b>Наименования аэронавигационных данных (АНД)</b>	<b>Значение элемента АНД</b>	<b>Доказательная документация</b>
<b>1</b>	<b>2</b>	<b>3</b>	<b>4</b>
6.1	Местоположение	Отсутствует	(1)
6.2	Превышение абсолютная/относительная высота (м)	-	-
6.3	Геодезическая высота (м)	-	-



**7. ДАННЫЕ ПО ПРЕПЯТСТВИЯМ ПОСАДОЧНОЙ ПЛОЩАДКИ  
РАДИУСОМ 5 КМ С ЦЕНТРОМ В КОНТРОЛЬНОЙ ТОЧКЕ  
ПОСАДОЧНОЙ ПЛОЩАДКИ «ЙОКАНЬГА»**

(наименование посадочной площадки)

Идентифи- катор (№ п.п.) препят- ствия	Наимено- вание препятствия	Широта препятствия (в градусах, минутах, секундах)	Долгота препят- ствия (в градусах, минутах, секундах)	Превы- шение (абсолю- тная высота) (м)	Относи- тельная высота (м)	Вид / цвет марки- ровки	Доказатель- ная документа- ция
1	2	3	4	5	6	7	8
<b>Препятствия в зонах захода на посадку и взлета ВПП</b>							
7.1.1	ГСМ	67°57' 53,2" с.ш.	039°17'17,9" в.д.	3	Нет данных	нет	(1)
7.1.2	Строение	67°57'53,4" с.ш.	039°17'27,2" в.д.	6	Нет данных	нет	(1)
7.1.3	Строение	67°57'50,2" с.ш.	039°17'27,0" в.д.	3	Нет данных	нет	(1)
7.1.4	Строение	67°57'49,6" с.ш.	039°17'20,4" в.д.	3	Нет данных	нет	(1)
<b>Препятствия в зоне полета по кругу</b>							
7.2.1	Высота	67°57'04,2" с.ш.	039°21'00,9" в.д.	170	Нет данных	нет	(1)
7.2.2	Высота	67°58'14,15" с.ш.	039°15'14,1" в.д.	215	Нет данных	нет	(1)
7.2.3	Высота	67°55'14,9" с.ш.	039°15'14,3" в.д.	185	Нет данных	нет	(1)
7.2.4	Высота	67°54'32,8" с.ш.	039°21'15,6" в.д.	230	Нет данных	нет	(1)



### 8. ЭКСПЛУАТАЦИОННЫЕ МИНИМУМЫ ПОСАДОЧНОЙ ПЛОЩАДКИ «ЙОКАНЬГА»

(наименование посадочной площадки)

№ п/п	Наименование элемента аэронавигационных данных (АНД)	Значение элемента (АНД)	Доказательная документация
1	2	3	4
8.1	Минимумы посадочной площадки для взлета	нет данных	(1)
8.1.1	Категория ВС	A	(1)
8.1.2	Ннго	нет данных	(1)
8.1.3	Видимость с огнями посадочной площадки (день)	нет данных	(1)
8.1.4	Видимость с огнями посадочной площадки (ночь)	нет данных	(1)
8.1.5	Видимость без огней посадочной площадки (день)	нет данных	(1)
8.1.6	Видимость без огней посадочной площадки (ночь)	нет данных	(1)
8.2	Минимумы посадочной площадки для посадки	нет данных	(1)
8.2.1	Категория ВС	A	(1)
8.2.2	РМС (ИЛС) Авт	нет данных	(1)
8.2.3	РМС (ИЛС) Дир	нет данных	(1)
8.2.4	РМС (ИЛС) ПСП	нет данных	(1)
8.2.5	РСП/ОСП	нет данных	(1)
8.2.6	РСП	нет данных	(1)
8.2.7	ОСП	нет данных	(1)
8.2.8	ОПРС	нет данных	(1)
8.2.9	ОПРС обратного старта	нет данных	(1)
8.2.10	ВЗП	нет данных	(1)



**9. ФИЗИЧЕСКИЕ ХАРАКТЕРИСТИКИ ПОСАДОЧНОЙ  
ПЛОЩАДКИ «ЙОКАНЬГА»**  
(наименование посадочной площадки)

№ п.п.	Наименования аэронавигационных данных (АНД)	Значение элемента АНД	Доказательная документация
1	2	3	4
9.1	Обозначение посадочной площадки	Отсутствует	(1)
9.2	Класс посадочной площадки	Отсутствует	(1)
9.3	Длина посадочной площадки (м)	10	(1)
9.4	Ширина посадочной площадки (м)	10	(1)
9.5	Прочность искусственного покрытия ВПП (PCN)	До 13000кг	(1)
9.6	Координаты КТА (широта, долгота в градусах, минутах, секундах)	67°57' 51,3" с.ш. 039°17' 17,9" в.д.	(1)
9.7	Превышение абсолютная/относительная высота порога ВПП ____ (м)	90	(1)
9.8	Истинный азимут (пеленг) ВПП ____ (в градусах)	отсутствует	(1)
9.9	Магнитный азимут (пеленг) ВПП ____ (в градусах)	отсутствует	(1)





**10. ОГНИ ПРИБЛИЖЕНИЯ И ОГНИ ПОСАДОЧНОЙ  
ПЛОЩАДКИ «ЙОКАНЬГА»**  
(наименование посадочной площадки)

№ п.п.	Наименования аэронавигационных данных (АНД)	Значение элемента АНД	Доказательная документация
1	2	3	4
<b>10.1</b>	<b>Обозначение ПП</b>	отсутствует	(1)
10.1.1	Тип системы огней приближения	отсутствует	(1)
10.1.2	Протяженность системы огней приближения	отсутствует	(1)
10.1.3	Сила света системы огней приближения	отсутствует	(1)
10.1.4	Огни порога ПП (входные)	отсутствует	(1)
10.1.5	Огни фланговых горизонтов зоны приземления	отсутствует	(1)
10.1.6	Система визуальной индикации глиссады	отсутствует	(1)
10.1.7	Наклон глиссады	отсутствует	(1)
10.1.8	Местоположение системы визуальной индикации глиссады	отсутствует	(1)
10.1.9	Протяженность огней зоны приземления ПП	отсутствует	(1)
10.1.10	Протяженность огней осевой линии ПП	отсутствует	(1)
10.1.11	Сила света огней осевой линии ПП	отсутствует	(1)
10.1.12	Интервалы установки огней осевой линии ПП	отсутствует	(1)
10.1.13	Цвет огней осевой линии ПП	отсутствует	(1)
10.1.14	Протяженность посадочных (боковых) огней ПП	отсутствует	(1)
10.1.15	Интервалы установки посадочных (боковых) огней ПП	отсутствует	(1)
10.1.16	Сила света посадочных (боковых) огней ПП	отсутствует	(1)
10.1.17	Цвет посадочных (боковых) огней ПП	отсутствует	(1)
10.1.18	Цвет ограничительных огней ПП	отсутствует	(1)
10.1.19	Огни фланговых горизонтов зоны торможения	отсутствует	(1)
10.1.20	Протяженность и цвет концевой полосы торможения	отсутствует	(1)



**11. ОРГАНИЗАЦИЯ ВЫПОЛНЕНИЯ ПОЛЕТОВ НА ПОСАДОЧНОЙ  
ПЛОЩАДКЕ «ЙОКАНЬГА»**  
(наименование посадочной площадки)

№ п.п.	Наименования аэронавигационных данных (АНД)	Значение элемента АНД	Доказательная документация
1	2	3	4
11.1	Границы района посадочной площадки (при наличии)	Район не установлен	(1)
11.1.1	Координаты точек боковых границ	Нет данных	(1)
11.1.2	Обозначение точки	Нет данных	(1)
11.1.3	Координаты точки (широта, долгота, в градусах, минутах, секундах)	Нет данных	(1)
11.2	Нижняя граница (м)	Нет данных	(1)
11.3	Верхняя граница (м)	Нет данных	(1)
11.4	Класс воздушного пространства района посадочной площадки	«G»	(1)
11.4.1	Последовательность точек пути маршрута	Нет данных	(1)
11.5	Высота перехода (м) (абсолютное значение)	Нет данных	(1)
11.6	Высота перехода (м) (относительное значение)	Нет данных	(1)
11.7	Дополнительная информация, необходимая для организации выполнения полетов на посадочной площадке	Нет данных	(1)



**12. ЗАПРЕТНЫЕ ЗОНЫ, ЗОНЫ ОГРАНИЧЕНИЯ ПОЛЕТОВ, ПОСТОЯННЫЕ  
ОПАСНЫЕ ЗОНЫ, СПЕЦИАЛЬНЫЕ ЗОНЫ**

№ п/п	Наименование аэронавигационных данных (АНД)	Значение элемента АНД	Доказательная документация
1	2	3	4
12.1	<b>Наименование зоны</b>	<b>Отсутствует</b>	(1)
12.1.1	Обозначение зоны	<b>Отсутствует</b>	(1)
12.1.2	Координаты боковых границ или центра зоны (широта, долгота, в градусах, минутах, секундах)	<b>Отсутствует</b>	(1)
12.1.3	Верхняя граница	<b>Отсутствует</b>	(1)
12.1.4	Нижняя граница	<b>Отсутствует</b>	(1)
12.1.5	Время действия	<b>Отсутствует</b>	(1)
12.1.6	Примечание	ЗАПРЕТНЫЕ ЗОНЫ, ЗОНЫ ОГРАНИЧЕНИЯ ПОЛЕТОВ, ПОСТОЯННЫЕ ОПАСНЫЕ ЗОНЫ, СПЕЦИАЛЬНЫЕ ЗОНЫ ОТСУТСТВУЮТ	(1)



**13. ДАННЫЕ СРЕДСТВ СВЯЗИ НА ПОСАДОЧНОЙ  
ПЛОЩАДКЕ «ЙОКАНЬГА»**  
(наименование посадочной площадки)

№ п/п	Наименование аэронавигационных данных (АНД)	Значение элемента АНД	Доказательная документация
1	2	3	4
13.1	Обозначение службы	Отсутствует	(1)
13.1.1	Позывной	Отсутствует	(1)
13.1.2	Частота (Mhz)	Отсутствует	(1)
13.1.3	Часы работы (UTC)	Отсутствует	(1)
13.1.4	Примечание	Средства связи на посадочной площадке не установлены	(1)





**14. РАДИОНАВИГАЦИОННЫЕ СРЕДСТВА И СРЕДСТВА ПОСАДКИ  
ПОСАДОЧНОЙ ПЛОЩАДКИ «ЙОКАНЬГА»  
(наименование посадочной площадки)**

№ п/п	Наименование аэронавигационных данных (АНД)	Значение элемента АНД	Доказательная документация
1	2	3	4
14.1	Тип и категория средства	отсутствует	(1)
14.1.1	Магнитное склонение антенны	отсутствует	(1)
14.1.2	Позывной	отсутствует	(1)
14.1.3	Частота	отсутствует	(1)
14.1.4	Магнитное склонение станции	отсутствует	(1)
14.1.5	Координаты места установки антенны (широта, долгота в градусах, минутах, секундах)	отсутствует	(1)
14.1.6	Часы работы (UTC)	отсутствует	(1)
14.1.7	Примечание	Радионавигационные средства и средства посадки не установлены	(1)



## **15.ПЕРЕЧЕНЬ КАРТ (СХЕМ) ПОСАДОЧНОЙ ПЛОЩАДКИ**

1. Карта посадочной площадки (кроки) (схема, фотосхема с привязкой к характерному ориентиру)
2. Карта препятствий в R=5 км от контрольной точки посадочной площадки
3. Карта маршрутов вылета
4. Карта маршрутов прибытия
5. Карта захода на посадку по приборам (для каждой схемы)
6. Карта визуального захода на посадку
7. Схема концентрации и перелета птиц в окрестностях посадочной площадки.
8. Схема расположения радиотехнического оборудования посадочной площадки.
9. Схема расположения метеорологического оборудования на посадочной площадке.
10. Схема продольного профиля оси ВПП посадочной площадки.
11. Схема выполнения маневра для внеочередного захода на посадку или ухода на запасной аэродром.
12. Карта наземного движения (огни и знаки руления)





## **16. ПЕРЕЧЕНЬ ДОКАЗАТЕЛЬНОЙ ДОКУМЕНТАЦИИ**

1. Акт обследования посадочной площадки «ЙОКАНЬГА» от 03.04.2013г. на соответствие требованиям ФАП «Требования к посадочным площадкам, расположенным на участке земли или акватории», утвержденными приказом Минтранса от 04.03.2011г. №69.



Нпл. +90м

ЙОКАНЬГА

67°57' 51,3" с.ш.  
039°17' 17,9" в.д. (WGS 84) $\Delta M = +13^\circ$ 

Н=130м

р.Йоканьга

120м

Дом Н=6м

100м

30м

100м

Домики Н=3м

ГСМ Н=3м

14.06.2013

АНПП ЙОКАНЬГА  
(наименование посадочной площадки)





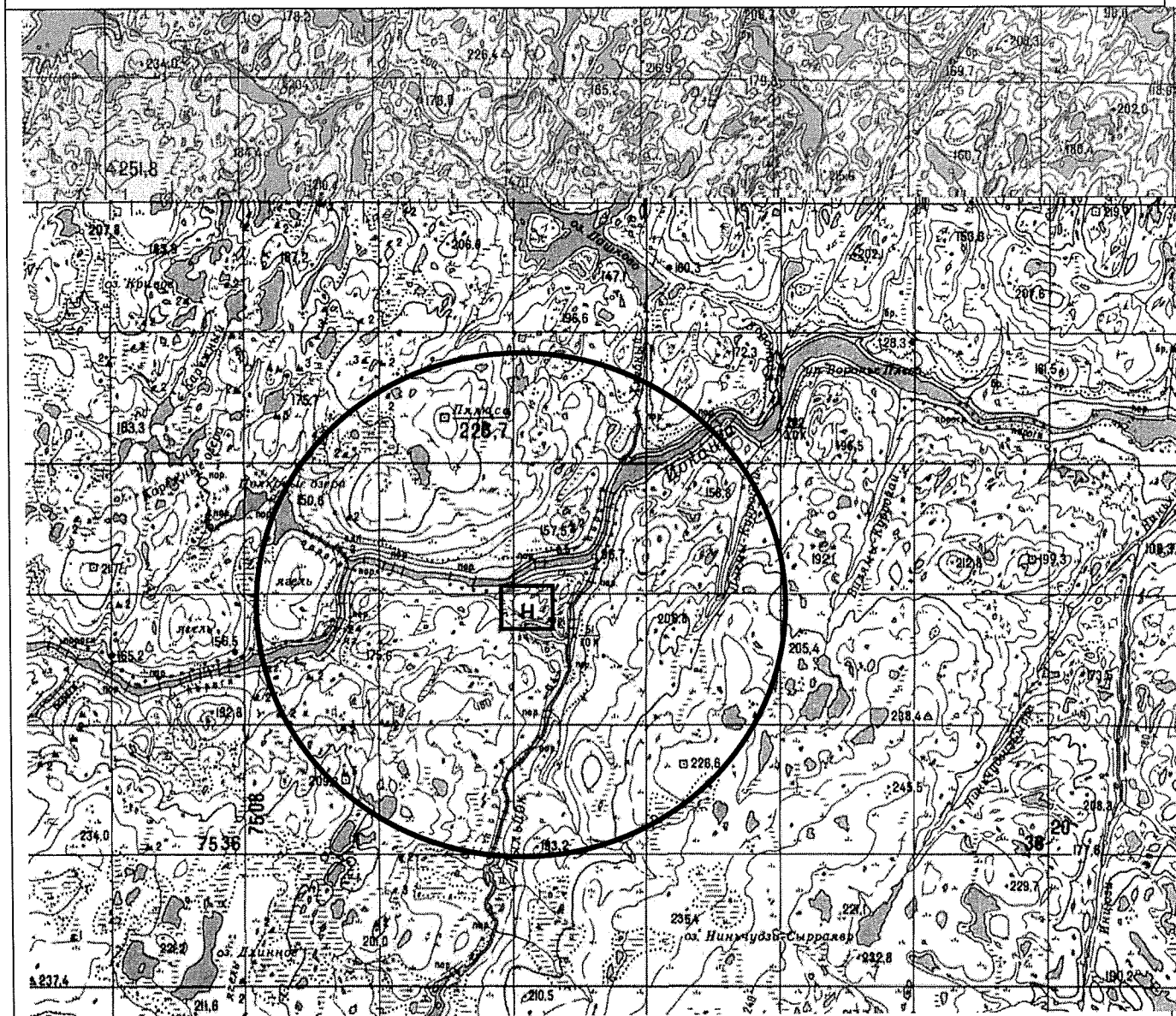
КАРТА ПРЕПЯТСТВИЙ В R=5км

ПРИЛОЖЕНИЕ 2-2

ОТ КОНТРОЛЬНОЙ ТОЧКИ ПОСАДОЧНОЙ ПЛОЩАДКИ

ЙОКАНЬГА

масштаб 1:200000



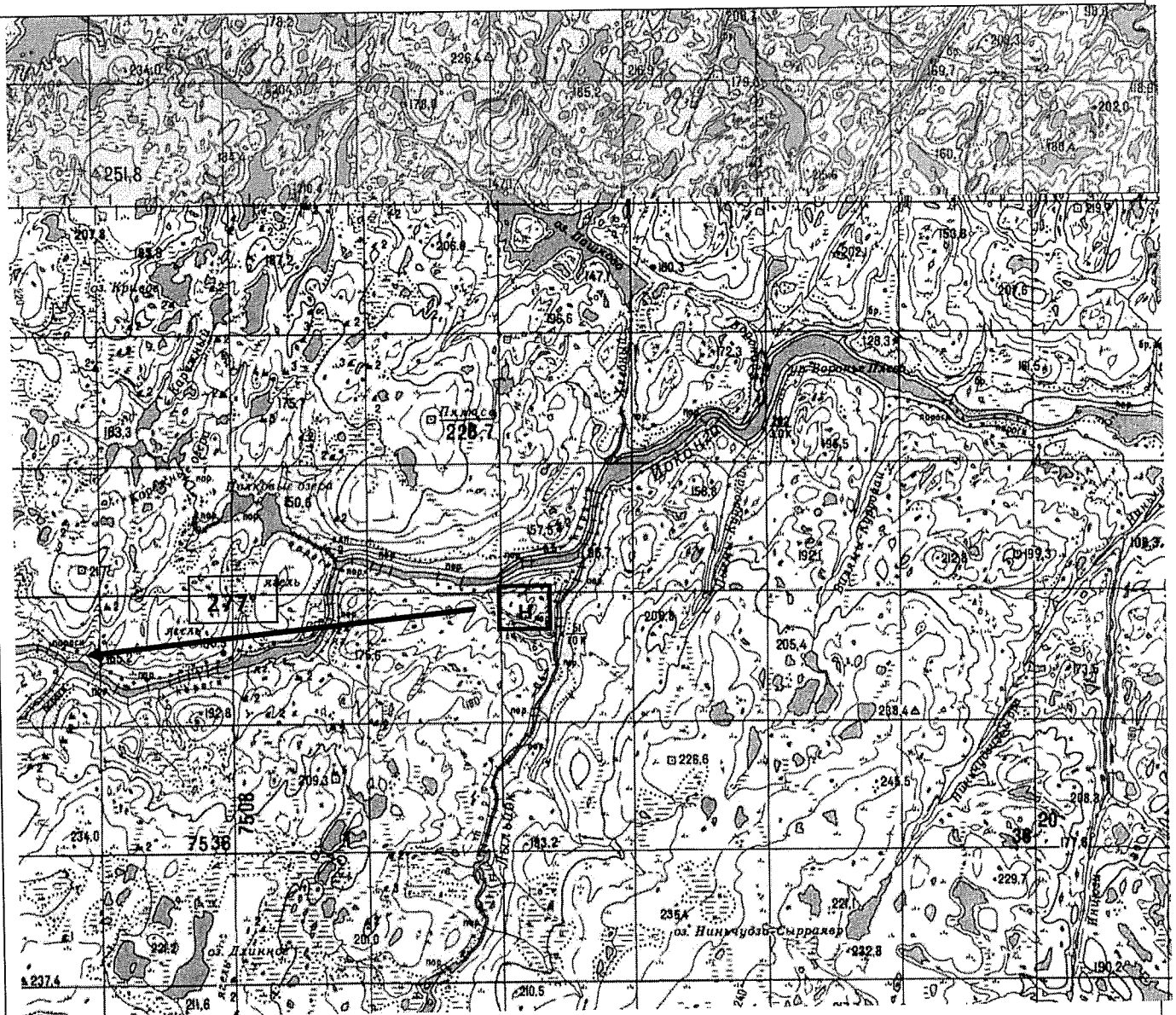
14.06.2013

АНПП ЙОКАНЬГА  
(наименование посадочной площадки)



## ЙОКАНЬГА

масштаб 1:200000

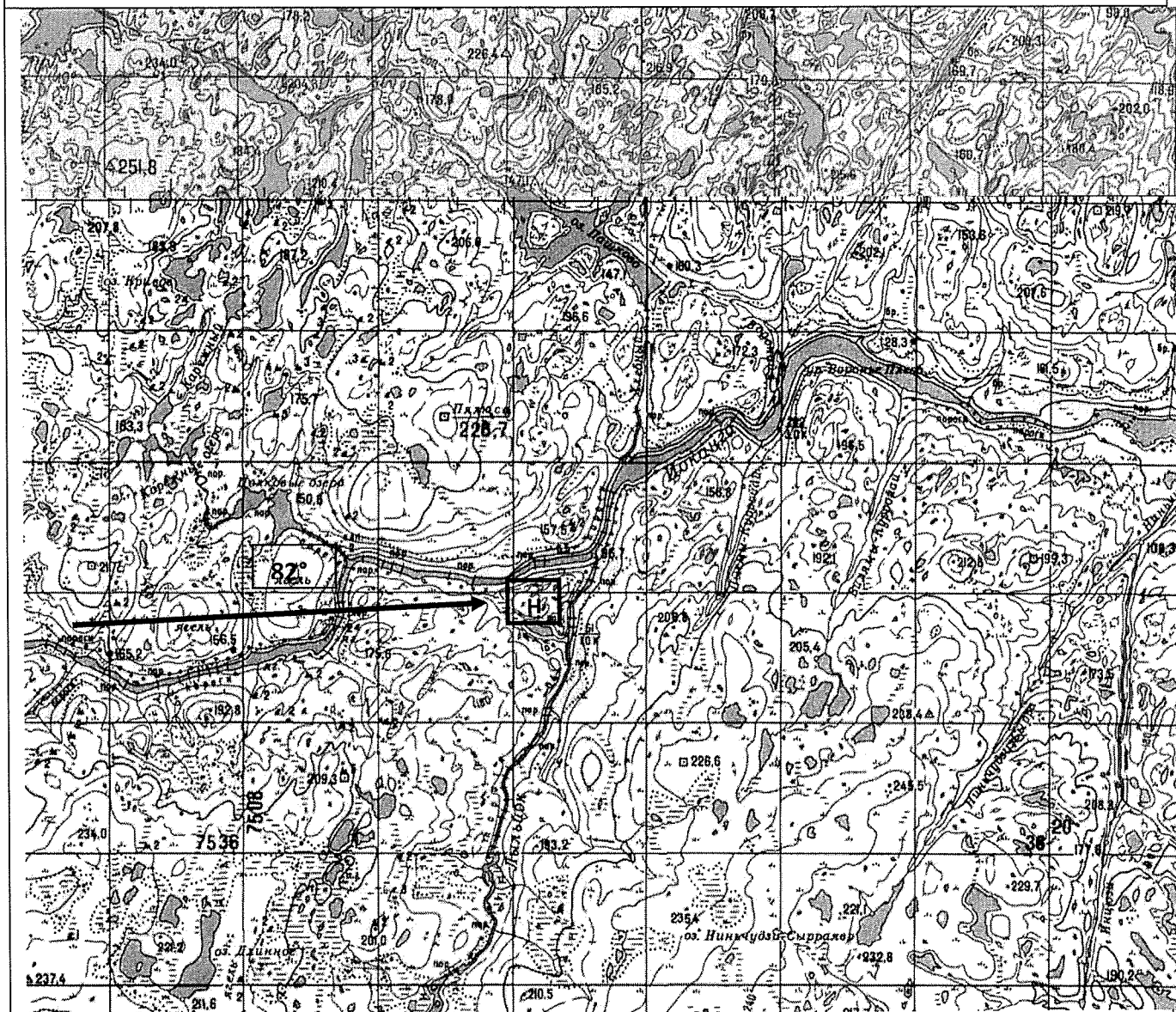


14.06.2013

АНПП ЙОКАНЬГА  
(наименование посадочной площадки)



## масштаб 1:200000



АНПП ЙОКАНЬГА  
(наименование посадочной площадки)



ЙОКАНЬГА

**КАРТА ЗАХОДА НА ПОСАДКУ ПО ПРИБОРАМ  
НЕ ПРЕДУСМОТРЕНА**





ЙОКАНЬГА

**КАРТА ВИЗУАЛЬНОГО ЗАХОДА НА ПОСАДКУ  
НЕ ПРЕДУСМОТРЕНА**



СХЕМА КОНЦЕНТРАЦИИ И ПЕРЕЛЕТА ПТИЦ  
В ОКРЕСТНОСТЯХ ПОСАДОЧНОЙ ПЛОЩАДКИ

ПРИЛОЖЕНИЕ 2-7

ЙОКАНЬГА

**НАБЛЮДЕНИЯ ЗА КОНЦЕНТРАЦИЕЙ И ПЕРЕЛЕТОМ  
ПТИЦ В ОКРЕСТНОСТЯХ ПОСАДОЧНОЙ ПЛОЩАДКИ  
НЕ ПРОИЗВОДИЛИСЬ**



СХЕМА РАСПОЛОЖЕНИЯ РАДИОТЕХНИЧЕСКОГО  
ОБОРУДОВАНИЯ ПОСАДОЧНОЙ ПЛОЩАДКИ

ПРИЛОЖЕНИЕ 2-8

ЙОКАНЬГА

**РАДИОТЕХНИЧЕСКОЕ ОБОРУДОВАНИЕ  
НА ПОСАДОЧНОЙ ПЛОЩАДКЕ  
ОТСУТСТВУЕТ**



СХЕМА РАСПОЛОЖЕНИЯ МЕТЕОРОЛОГИЧЕСКОГО  
ОБОРУДОВАНИЯ НА ПОСАДОЧНОЙ ПЛОЩАДКЕ

ПРИЛОЖЕНИЕ 2-9

ЙОКАНЬГА

**МЕТЕОРОЛОГИЧЕСКОЕ ОБОРУДОВАНИЕ НА  
ПОСАДОЧНОЙ ПЛОЩАДКЕ  
НЕ ПРЕДУСМОТРЕНО**





ЙОКАНЬГА

**СХЕМА ПРОДОЛЬНОГО ПРОФИЛЯ  
ОСИ ПОСАДОЧНОЙ ПЛОЩАДКИ  
ОТСУТСТВУЕТ**



СХЕМА ВЫПОЛНЕНИЯ МАНЕВРА ДЛЯ  
ВНЕОЧЕРЕДНОГО ЗАХОДА НА ПОСАДКУ  
ИЛИ УХОДА НА ЗАПАСНОЙ АЭРОДРОМ

ПРИЛОЖЕНИЕ 2-11

ЙОКАНЬГА

**СХЕМА ВЫПОЛНЕНИЯ МАНЕВРА ДЛЯ  
ВНЕОЧЕРЕДНОГО ЗАХОДА НА ПОСАДКУ  
ИЛИ УХОДА НА ЗАПАСНОЙ АЭРОДРОМ  
ОТСУТСТВУЕТ**



(ОГНИ И ЗНАКИ РУЛЕНИЯ)

ЙОКАНЬГА

**ОГНИ И ЗНАКИ РУЛЕНИЯ  
НА ПОСАДОЧНОЙ ПЛОЩАДКЕ  
ОТСУТСТВУЮТ**



### 3. СПРАВОЧНАЯ ИНФОРМАЦИЯ

1. Воздушный Кодекс Российской Федерации (принят Государственной Думой 19.02.1997г.)
2. Федеральные авиационные правила «Использование воздушного пространства Российской Федерации» (утверждены Постановлением Правительства Российской Федерации от 11.03.2010г. № 138).
3. Федеральные авиационные правила «Организация планирования использования воздушного пространства» (разработаны в соответствии с пунктом 105 Федеральных правил использования воздушного пространства Российской Федерации, утвержденных постановлением Правительства Российской Федерации от 11 марта 2010 г. №138)
4. Федеральные авиационные правила полетов в воздушном пространстве Российской Федерации (приложение к приказу Министерства обороны РФ, Минтранса РФ, Росавиакосмоса от 31.03.2002г. №136/42/51)
5. Федеральные авиационные правила «Организация воздушного движения в Российской Федерации» (разработаны во исполнение пункта 134 Федеральных правил использования воздушного пространства Российской Федерации, утверждённых постановлением Правительства Российской Федерации от 11 марта 2010 г. № 138)
6. Приказ Минтранса России №253 от 22.09.2011 года «Об утверждении границ зон и районов ЕС ОрВД РФ, границ районов аэродромов, аэроузлов, вертодромов, границ классов воздушного пространства».
7. Приказ Минтранса России №273 от 24.10.2011 года «Об утверждении маршрутов обслуживания воздушного движения».
8. Приказ Минтранса России №237 от 06.09.2011 года «Об установлении запретных зон».
9. Приказ Минтранса России №238 от 06.09.2011 года «Об установлении постоянных опасных зон»,
10. Приказ Минтранса России №337 от 05.09.2012 года «Об установлении зон ограничения полетов».
11. Приказ Минтранса России №14 от 13.01.2011 года «Об утверждении порядка регистрации инструкций по производству полетов в районе аэродрома (аэроузла, вертодрома) и аэронавигационного паспорта аэродрома (вертодрома, посадочной площадки).
12. Приказ Минтранса России №29 от 31.01.2011 года «Об утверждении типовых инструкций по производству полетов в районе аэроузла, аэродрома (вертодрома) и типовых схем аэронавигационного паспорта (вертодрома), посадочной площадки».